



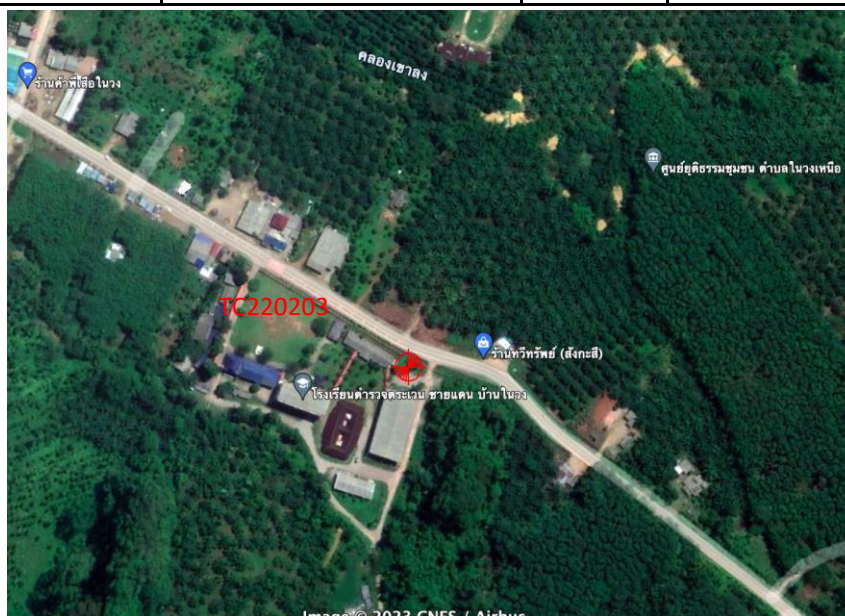
โครงการค่าใช้จ่ายในการพัฒนาระบบติดตามสถานการณ์น้ำทางไกลอัตโนมัติ  
(ลุ่มน้ำภาคใต้ฝั่งตะวันตก)



กรมทรัพยากรน้ำ แขวงพญาไท เขตพญาไท กรุงเทพมหานคร

แบบหมุดหลักฐาน QR Code

หมุด	TC220203	โรงเรียนบ้านโนนวง	ตำบล โนนวงเหนือ	อำเภอ ละอุ่น	จังหวัด ระนอง
	ค่าพิกัดขั้วออกเดคิกซ์		ค่าพิกัด UTM		
WGS84	Latitude	10° 02' 21.7432" N	Northing	1,109,768.655	เมตร
Zone47	Longitude	98° 52' 02.8770" E	Easting	485,476.591	เมตร
	h (Ellipsoid)	226.8191	H (MSL)	254.3522	เมตร



ลักษณะหมุดหลักฐาน :

เป็นหมุดตาแผ่นสแตนเลสสี่เหลี่ยม

ขนาด 8x8 ซม. ตรงกลางฝังน๊อตกลม

หมุดอยู่บนพื้นสถานี ใกล้กำแพงทางด้านประตูทางเข้าโรงเรียนฝั่งตะวันออก